

ゆずってあげて!

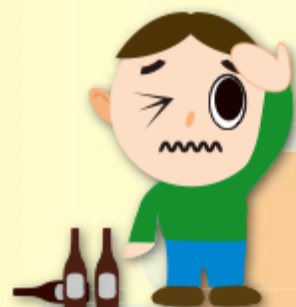
本当に必要な人に、その救急車



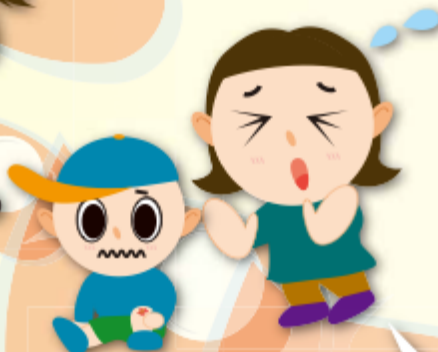
指切ったら血が出てきた〜!!



なかなかしゃっくり止まらないわ…



二日酔いで頭がイタイ…



うちの子がころんですりむいちゃった!

松阪地区広域消防組合管内 人口10万人あたりの救急出動件数、**県内最多**!! (平成22年中)

救いたい命があります。早くその人のもとへ救急車が到着できるよう、
緊急性のない要請は重症者にゆずってください。

このような場合は迷わず、119番へ電話を!!

意識が無い、
呼吸がない

激しい頭痛、
胸痛、腹痛

突然ろれつがまわら
ない、片方の手足に
力が入らない

大出血や大きな
やけどなど



救急車を呼ぶほどでもない場合は「松阪地区救急相談ダイヤル24」へ電話を。
※松阪市、多気町、明和町にお住まいの方に限ります。

松阪地区広域消防組合